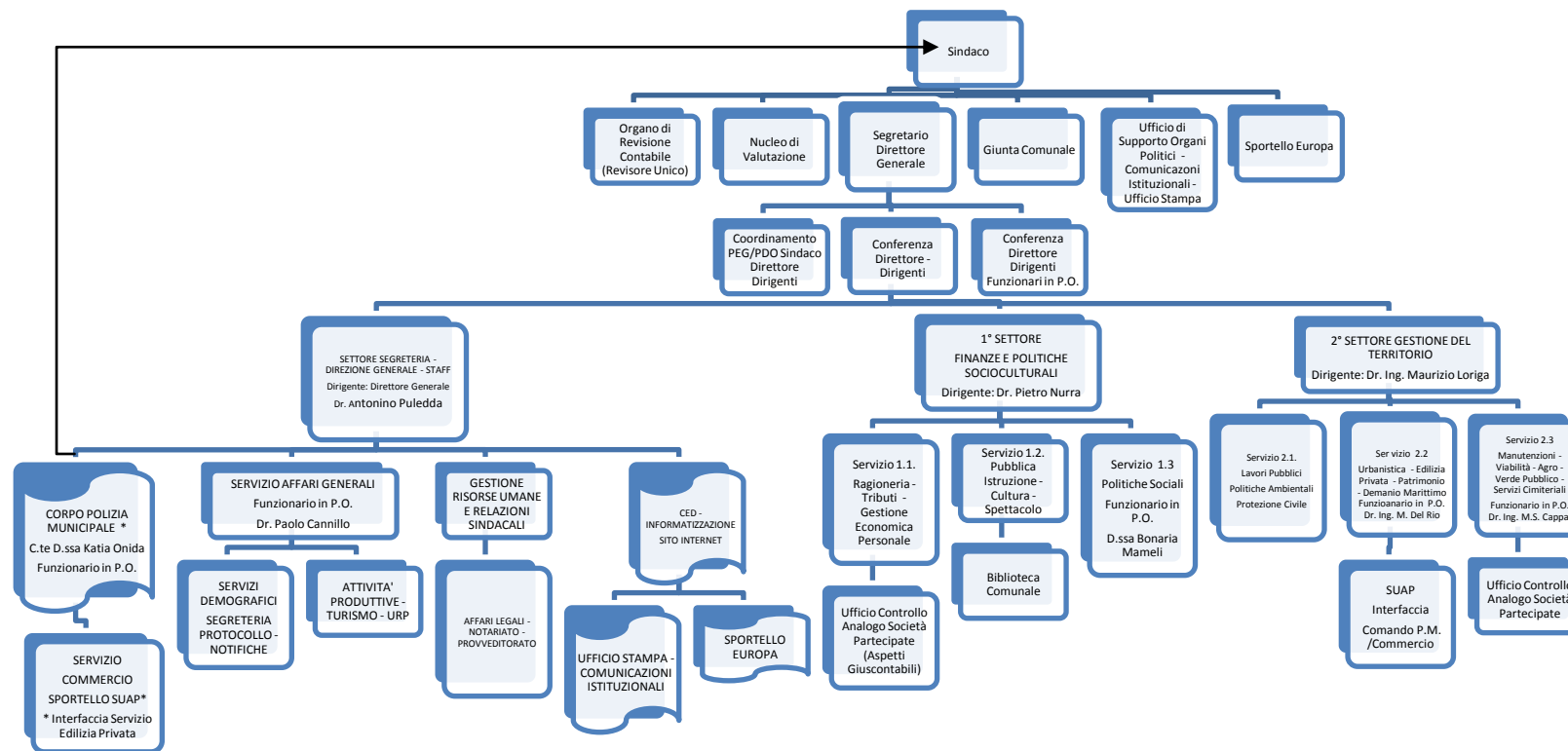


TECNOSTRUTTURA - MACRO



N.B. :

Il Corpo di Polizia Municipale si configura come Unità organizzativa con elevato grado di autonomia la cui responsabilità è affidata a un Funzionario in Posizione Organizzativa.

Lo Sportello SUAP sarà provvisoriamente gestito in interfaccia fra il Comando P.M./Servizio Commercio e il Servizio Edilizia Privata.

Schema approvato con deliberazione della Giunta Comunale n. 163 in data 03.11.2009